

RAÍZ
DESARROLLOS

3 DE FEBRERO
3445





3 DE FEBRERO
3445

UBICACIÓN





3 DE FEBRERO
3445

UBICACIÓN

NUÑEZ



UBICACIÓN PRIVILEGIADA

A cuadras de Av. del Libertador.
En el corazón del nuevo polo urbano y gastronómico.



AMBIENTE RESIDENCIAL EN CRECIMIENTO

Combina la tranquilidad residencial con una ubicación estratégica y excelente conectividad.

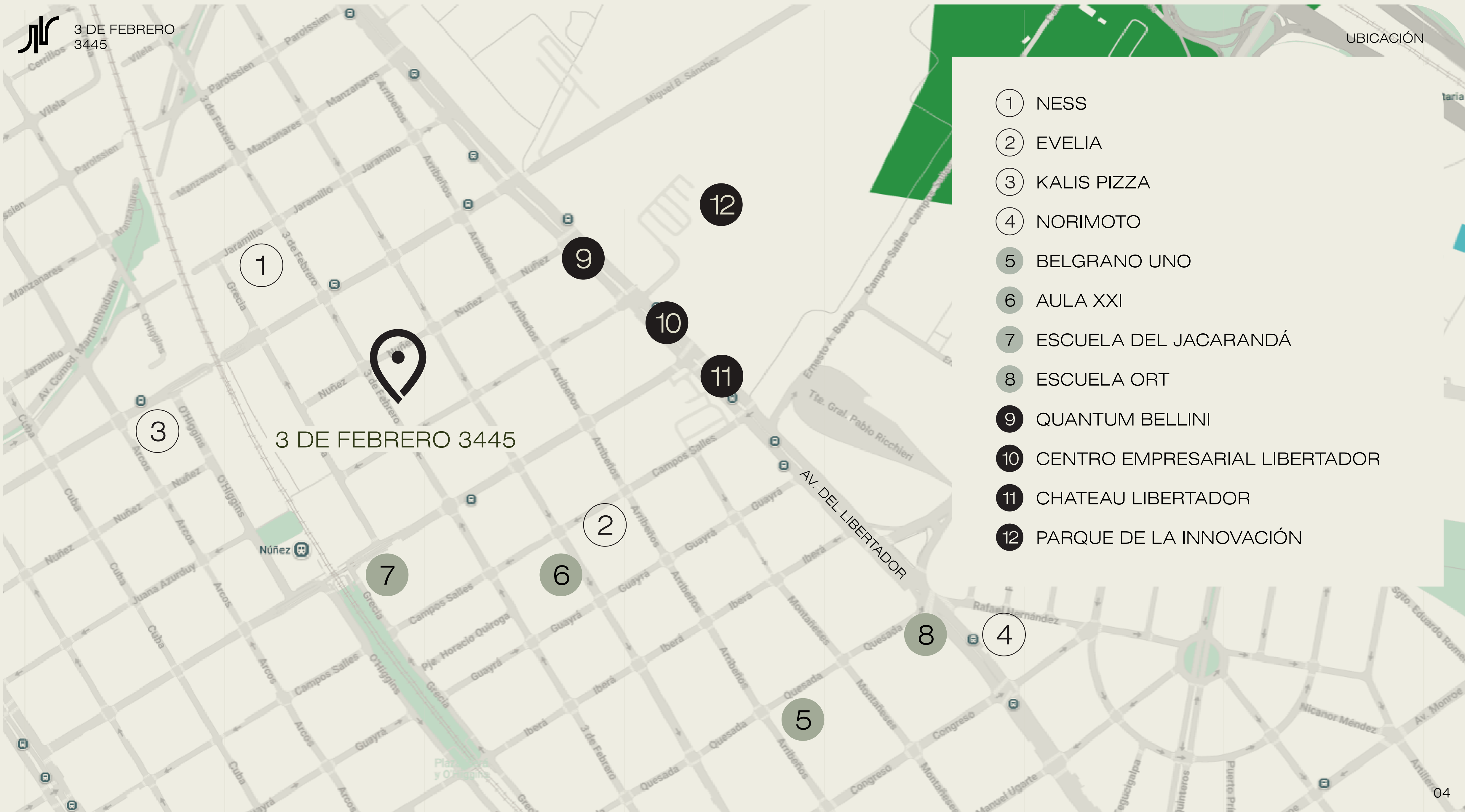


ALTA CALIDAD URBANÍSTICA

Un entorno seguro, moderno y de alta calidad de vida, elegido por familias y jóvenes profesionales.



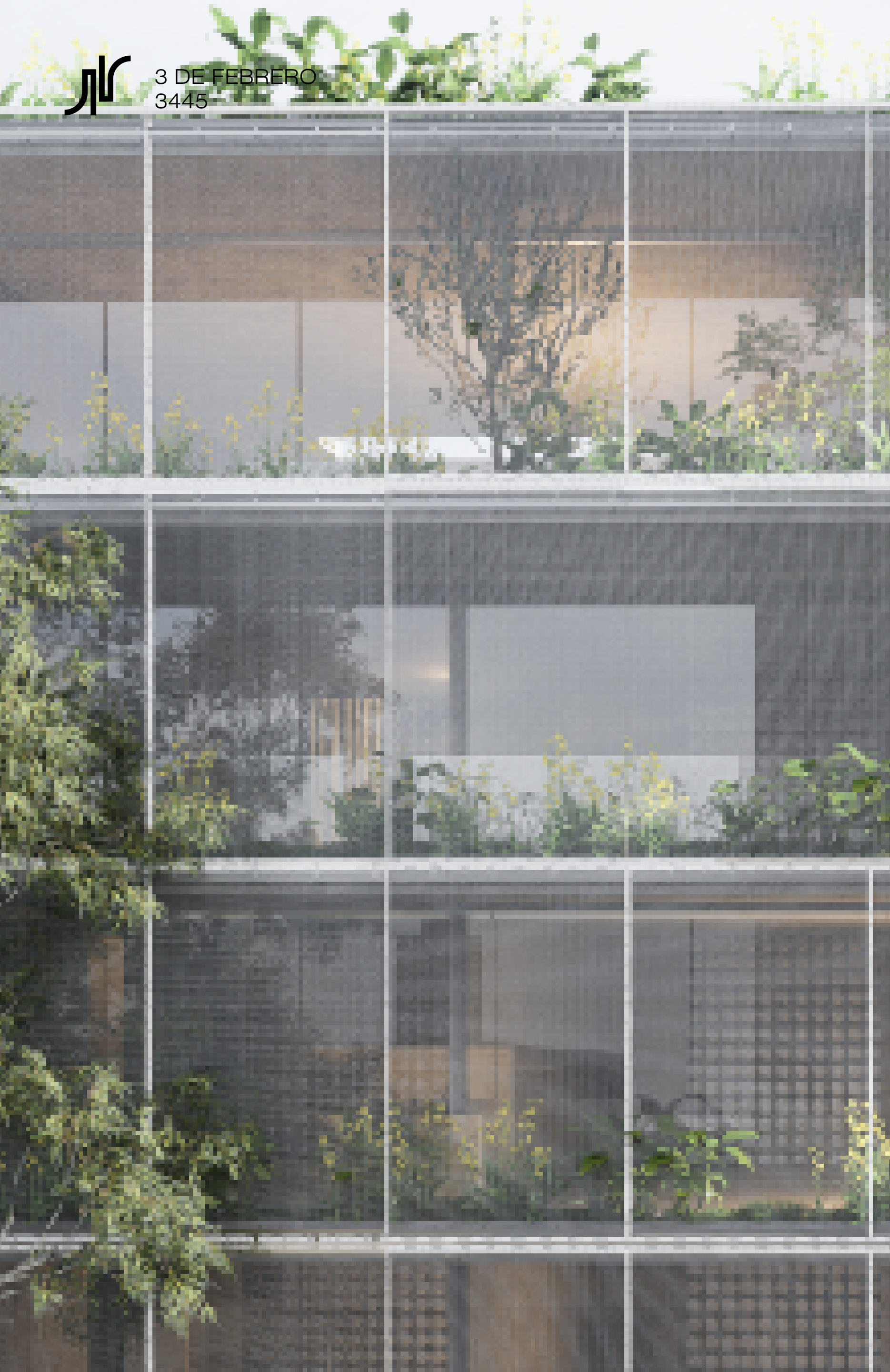
3 DE FEBRERO
3445





Lorem ipsum





UNIDADES DE CATEGORÍA CON UN ENFOQUE EN DISEÑO, FUNCIONALIDAD Y TERMINACIONES DE ALTO NIVEL.

Unidades de 2, 3 y 4 ambientes para quienes buscan confort y una vida tranquila, en equilibrio con una ubicación conectada a la ciudad. Con terrazas y jardines privados, y una amplia terraza común para quienes desean disfrutar de espacios verdes, todo acompañado por una arquitectura moderna y de diseño.

TERRENO	16m x 40m
VOLUMEN EDIFICABLE	PB + 4 pisos + Terraza + Subsuelo
COCHERAS	13 unidades
AMENITIES	



PILETA



SOLARIUM



PARRILLA



SEGURIDAD



BICICLETERO

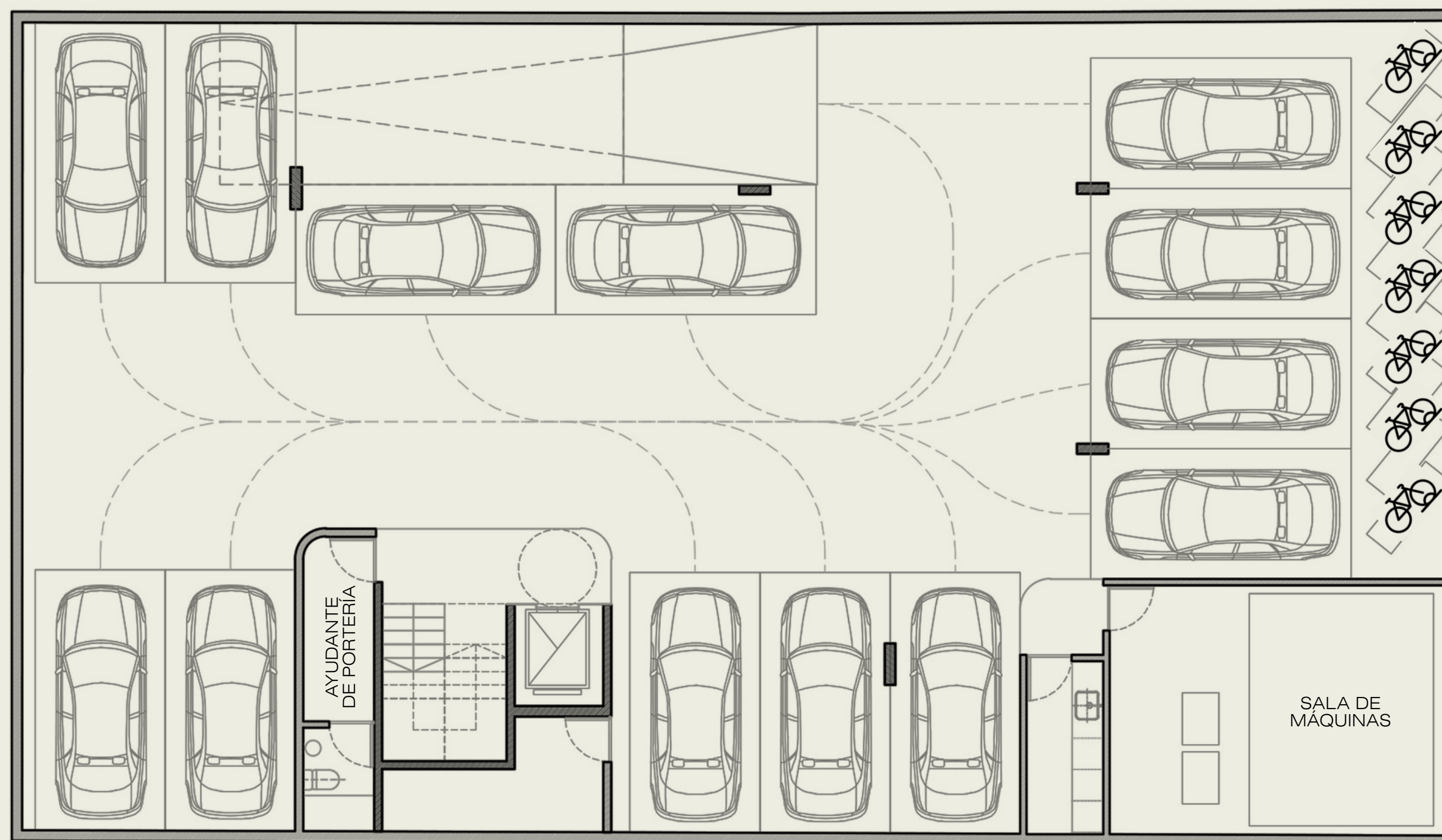




PLANTAS



SUBSUELO



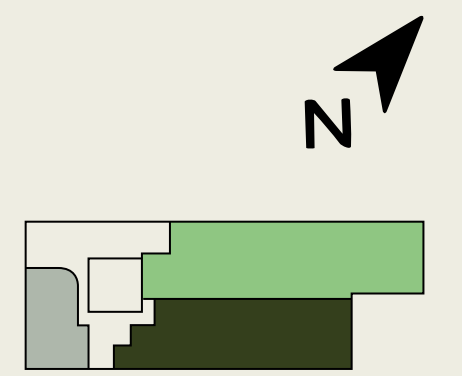
*Las imágenes, planos, distribuciones, superficies y medidas indicadas en este material son de carácter preliminar y meramente orientativo. Toda la información se encuentra sujeta a posibles modificaciones durante el proceso de aprobación definitiva de planos por parte de las autoridades competentes.



PLANTA BAJA

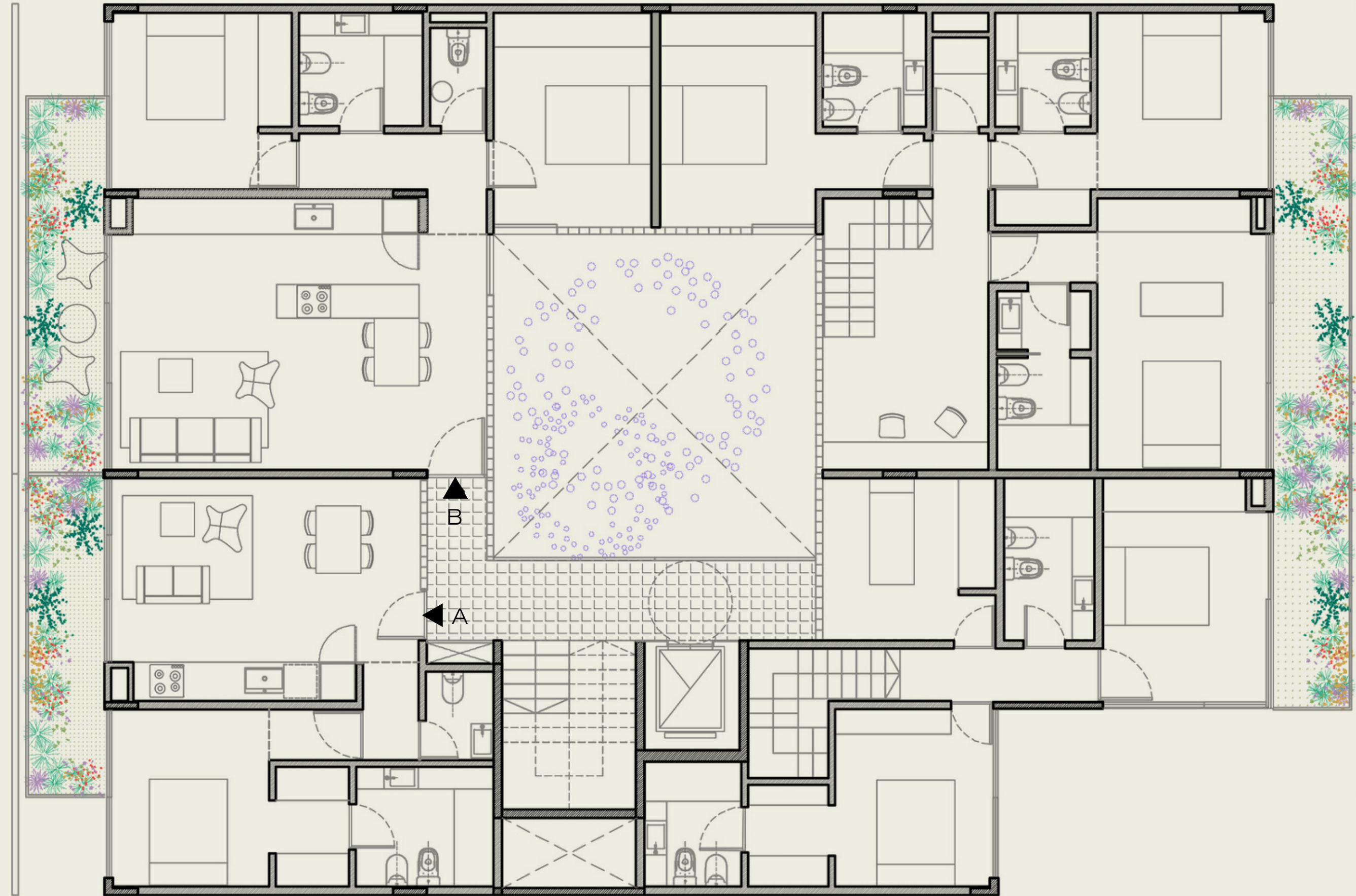


*Las imágenes, planos, distribuciones, superficies y medidas indicadas en este material son de carácter preliminar y meramente orientativo. Toda la información se encuentra sujeta a posibles modificaciones durante el proceso de aprobación definitiva de planos por parte de las autoridades competentes.

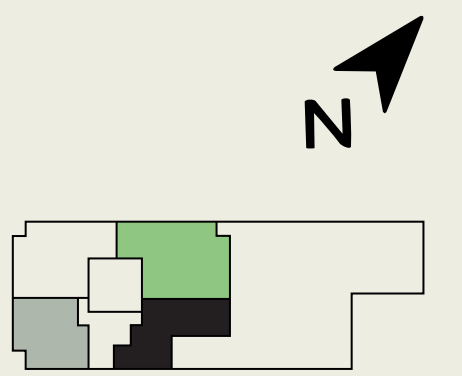




PRIMER PISO

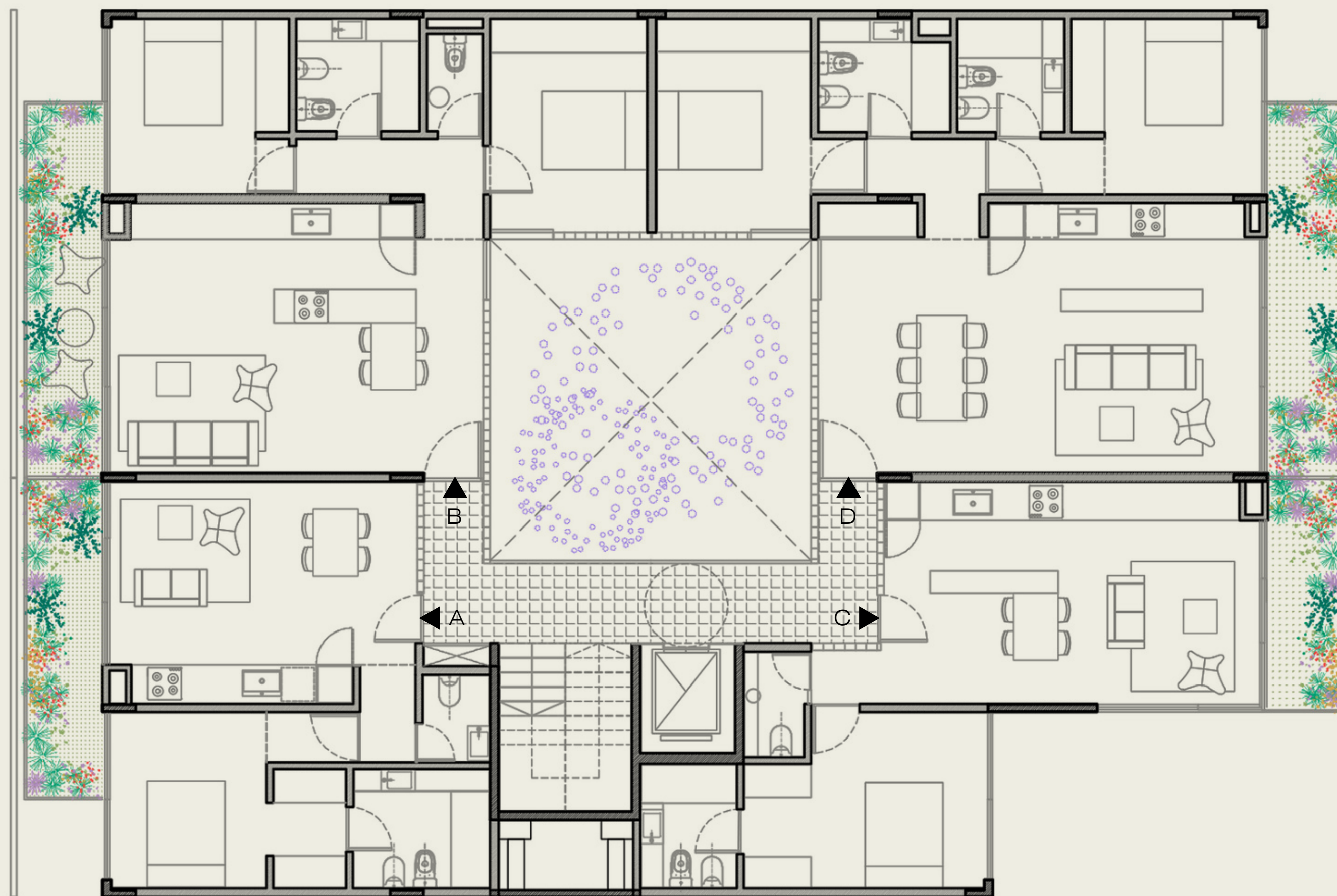


*Las imágenes, planos, distribuciones, superficies y medidas indicadas en este material son de carácter preliminar y meramente orientativo. Toda la información se encuentra sujeta a posibles modificaciones durante el proceso de aprobación definitiva de planos por parte de las autoridades competentes.

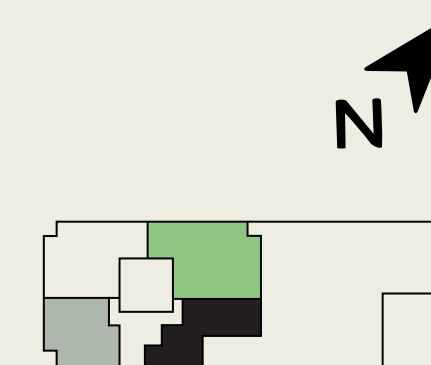




PLANTA TIPO

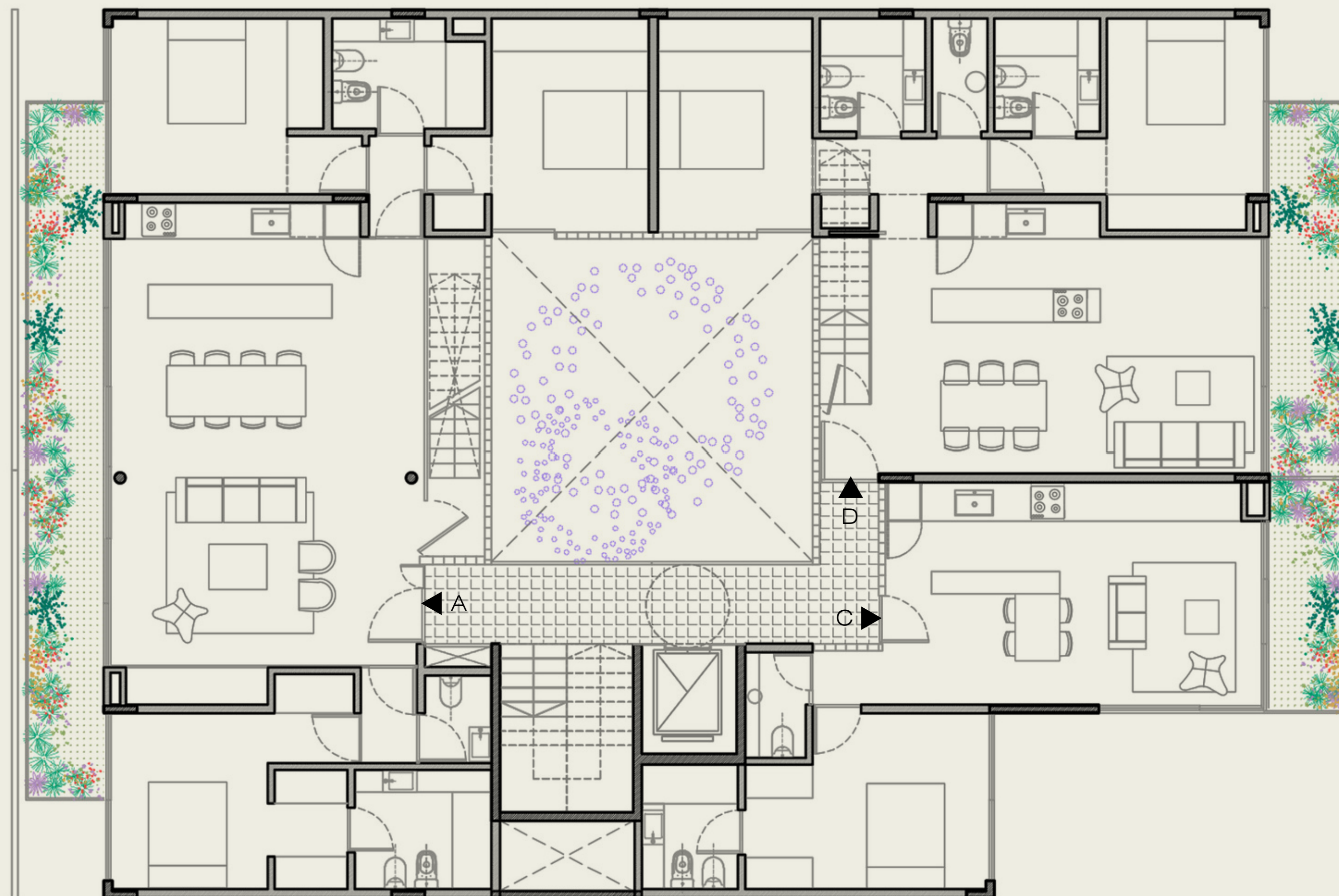


*Las imágenes, planos, distribuciones, superficies y medidas indicadas en este material son de carácter preliminar y meramente orientativo. Toda la información se encuentra sujeta a posibles modificaciones durante el proceso de aprobación definitiva de planos por parte de las autoridades competentes.

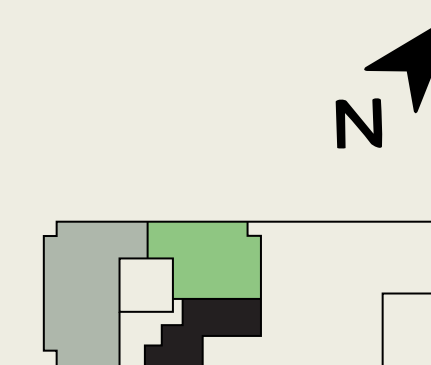




CUARTO PISO

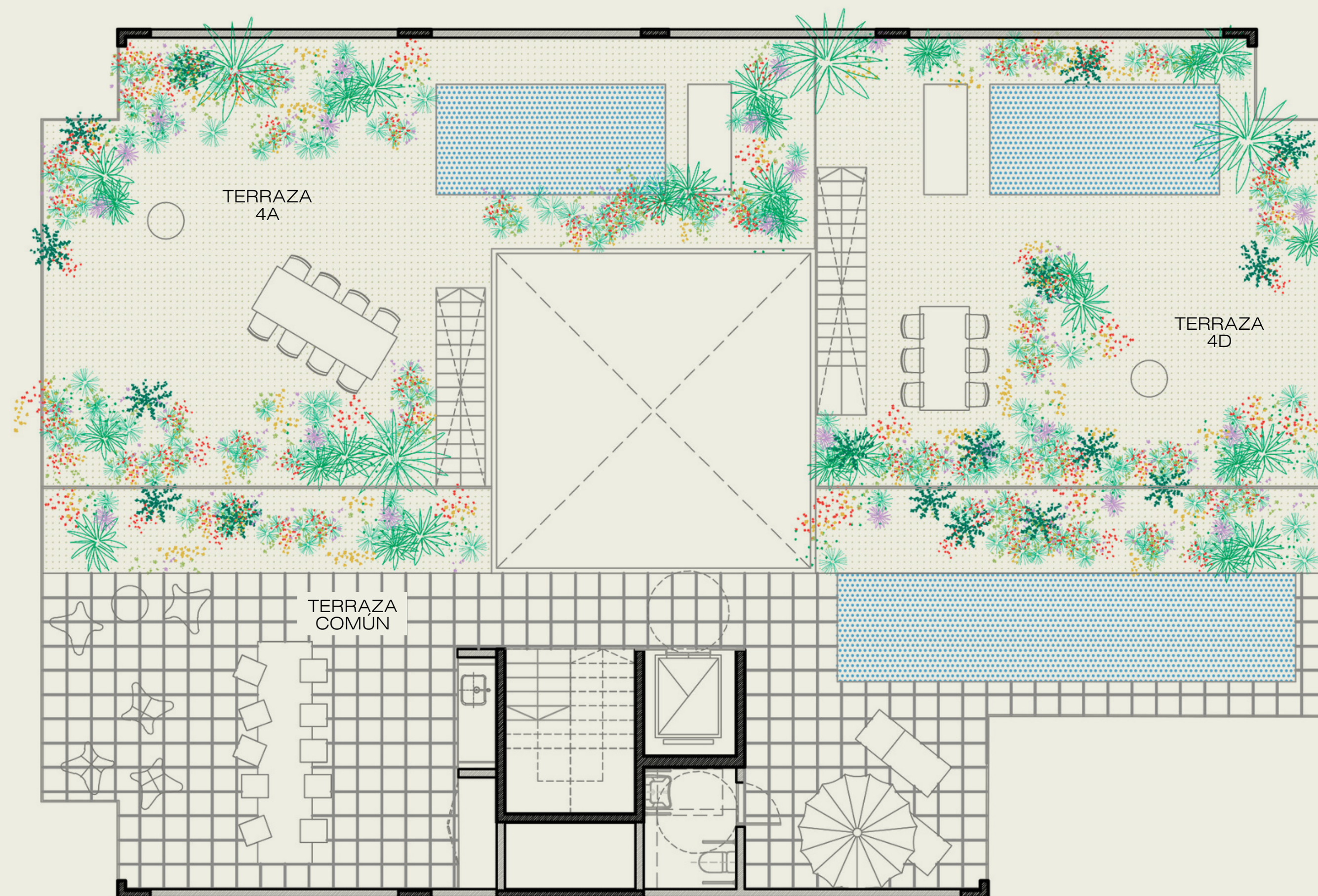


*Las imágenes, planos, distribuciones, superficies y medidas indicadas en este material son de carácter preliminar y meramente orientativo. Toda la información se encuentra sujeta a posibles modificaciones durante el proceso de aprobación definitiva de planos por parte de las autoridades competentes.

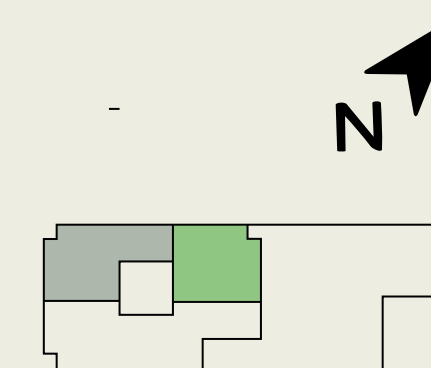




TERRAZA



*Las imágenes, planos, distribuciones, superficies y medidas indicadas en este material son de carácter preliminar y meramente orientativo. Toda la información se encuentra sujeta a posibles modificaciones durante el proceso de aprobación definitiva de planos por parte de las autoridades competentes.





*Las imágenes, planos, distribuciones, superficies y medidas indicadas en este material son de carácter preliminar y meramente orientativo. Toda la información se encuentra sujeta a posibles modificaciones durante el proceso de aprobación definitiva de planos por parte de las autoridades competentes.





UNIDADES





3 DE FEBRERO
3445

UNIDADES

PISO PB + 1
UBICACIÓN C/F
UNIDAD CASA A

CARACTERÍSTICAS

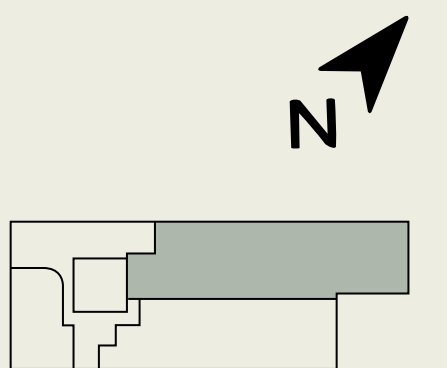
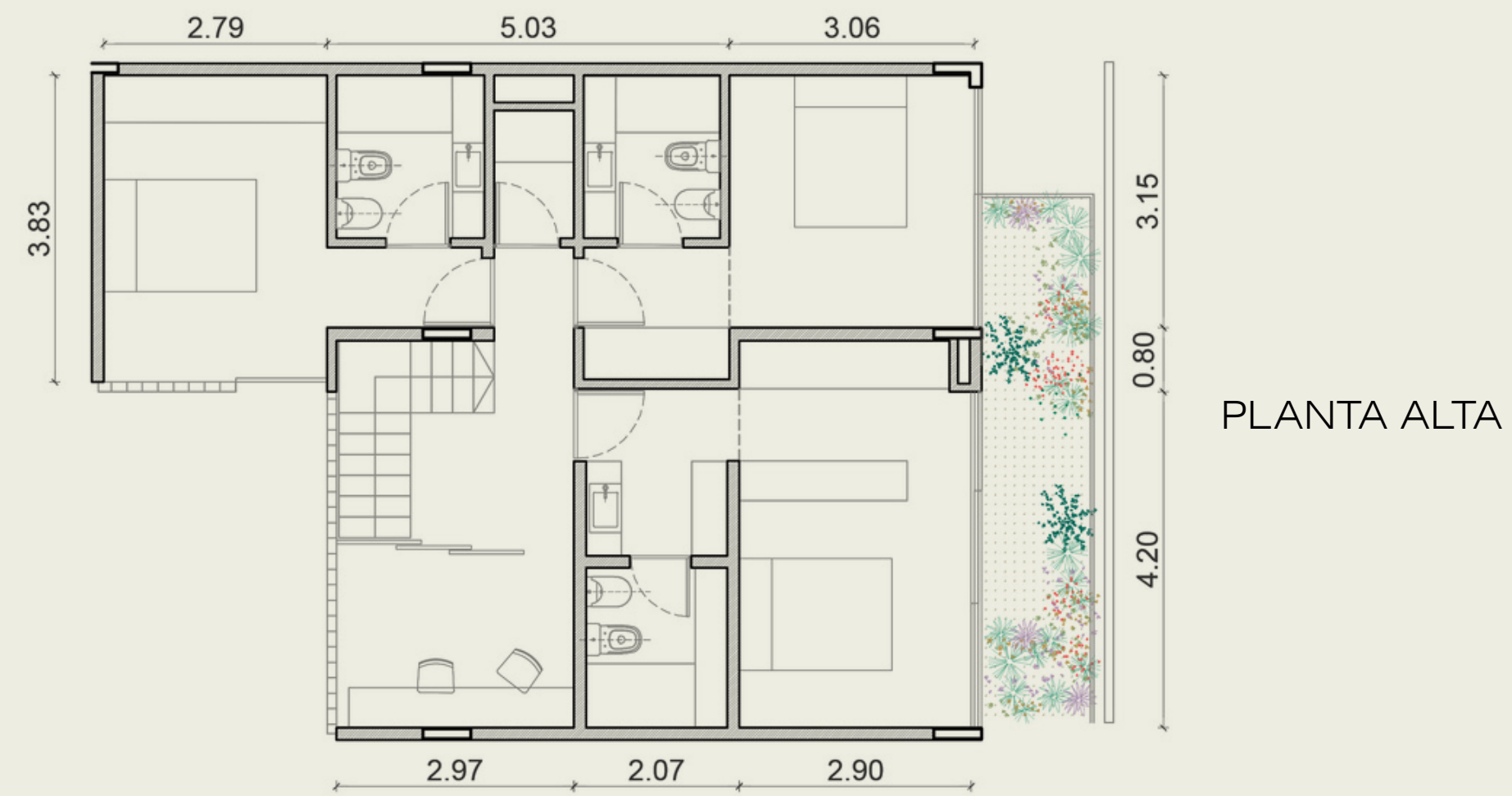
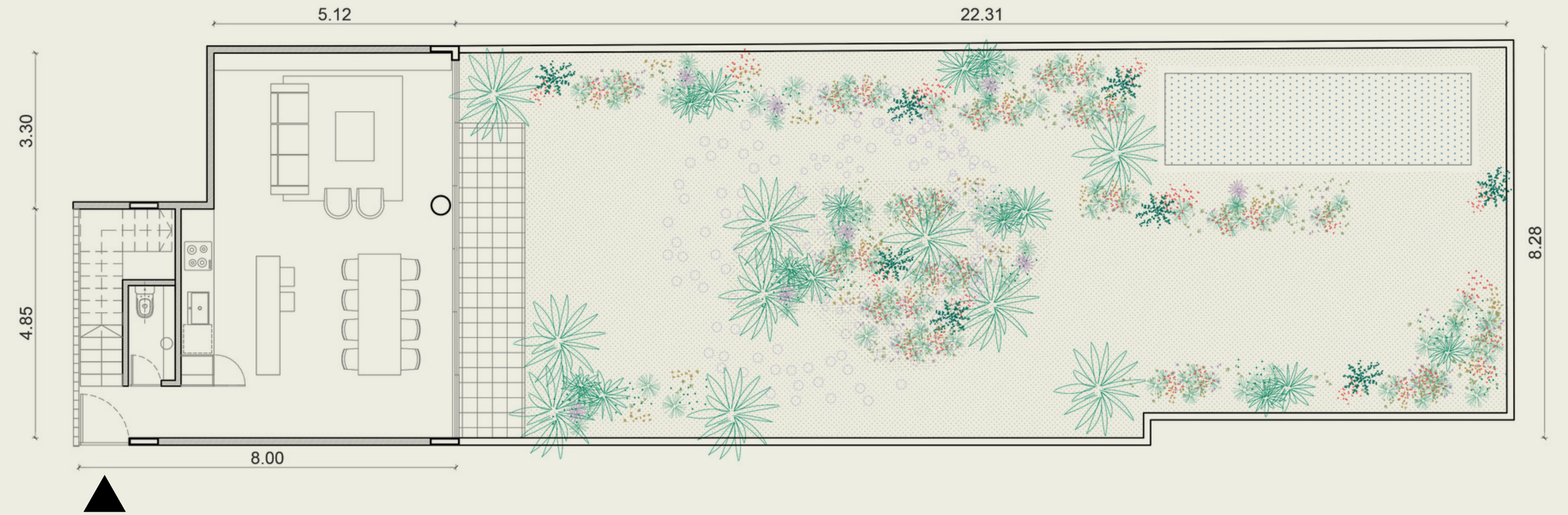
- 5 AMBIENTES
- 3 DORMITORIOS
- OFFICE
- ESTAR / COMEDOR
- 3 BAÑOS COMPLETOS
- 1 TOILETTE
- BALCÓN
- JARDÍN

SUPERFICIE CUBIERTA 138 M²

JARDINES / BALCONES 196 M²

SUPERFICIE TOTAL 334 M²

*Las imágenes, planos, distribuciones, superficies y medidas indicadas en este material son de carácter preliminar y meramente orientativo. Toda la información se encuentra sujeta a posibles modificaciones durante el proceso de aprobación definitiva de planos por parte de las autoridades competentes. Las superficies informadas incluyen el cómputo del perímetro exterior de la Unidad Funcional, conforme a los criterios habituales de estimación preliminar.





PISO PB + 1
UBICACIÓN C/F
UNIDAD CASA B

CARACTERÍSTICAS

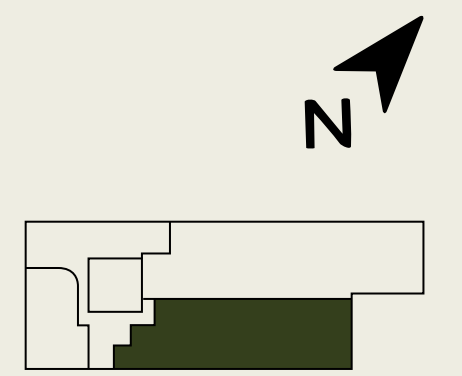
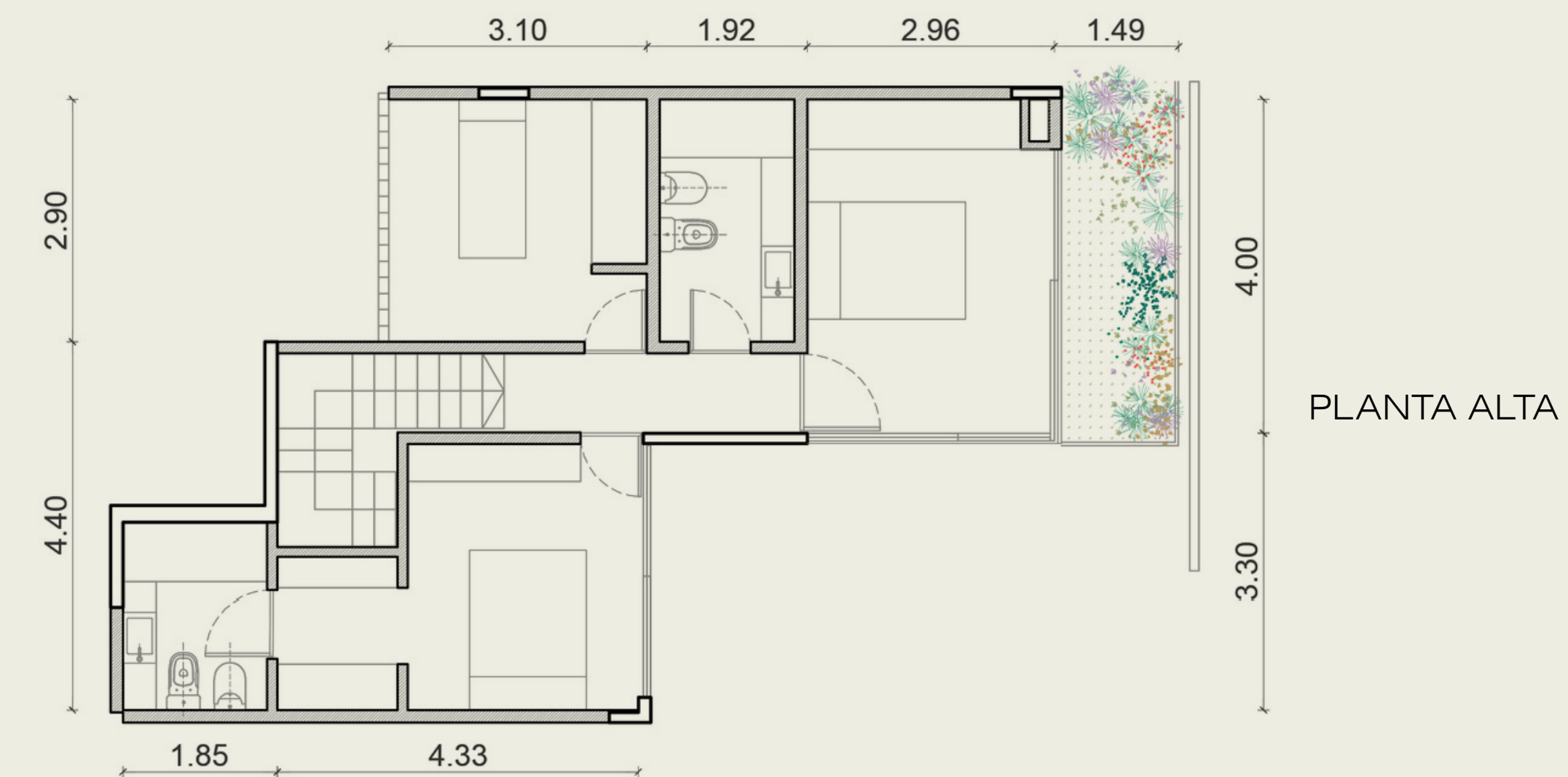
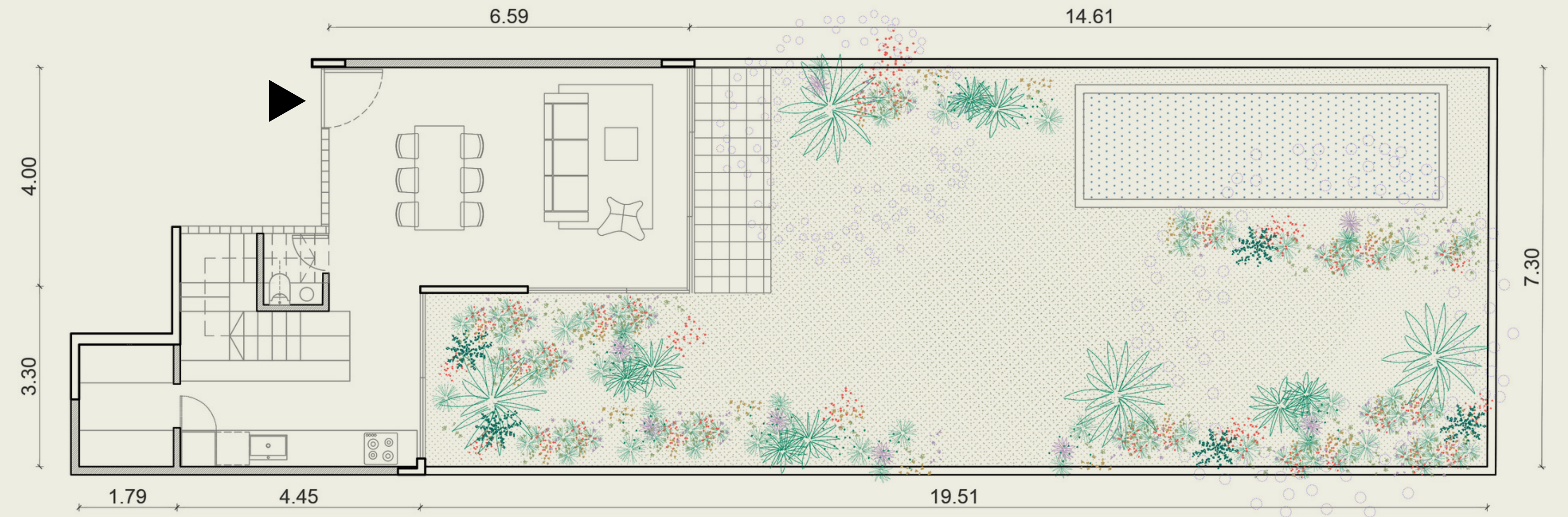
- 4 AMBIENTES
- 3 DORMITORIOS
- ESTAR / COMEDOR
- 2 BAÑOS COMPLETOS
- 1 TOILETTE
- BALCÓN
- JARDÍN

SUPERFICIE CUBIERTA 111 M²

JARDINES / BALCONES 133 M²

SUPERFICIE TOTAL 244 M²

*Las imágenes, planos, distribuciones, superficies y medidas indicadas en este material son de carácter preliminar y meramente orientativo. Toda la información se encuentra sujeta a posibles modificaciones durante el proceso de aprobación definitiva de planos por parte de las autoridades competentes. Las superficies informadas incluyen el cómputo del perímetro exterior de la Unidad Funcional, conforme a los criterios habituales de estimación preliminar.





PISO 1 - 2 - 3
UBICACIÓN FRENTE
UNIDAD A

CARACTERÍSTICAS

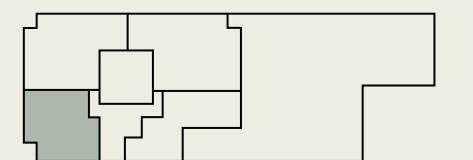
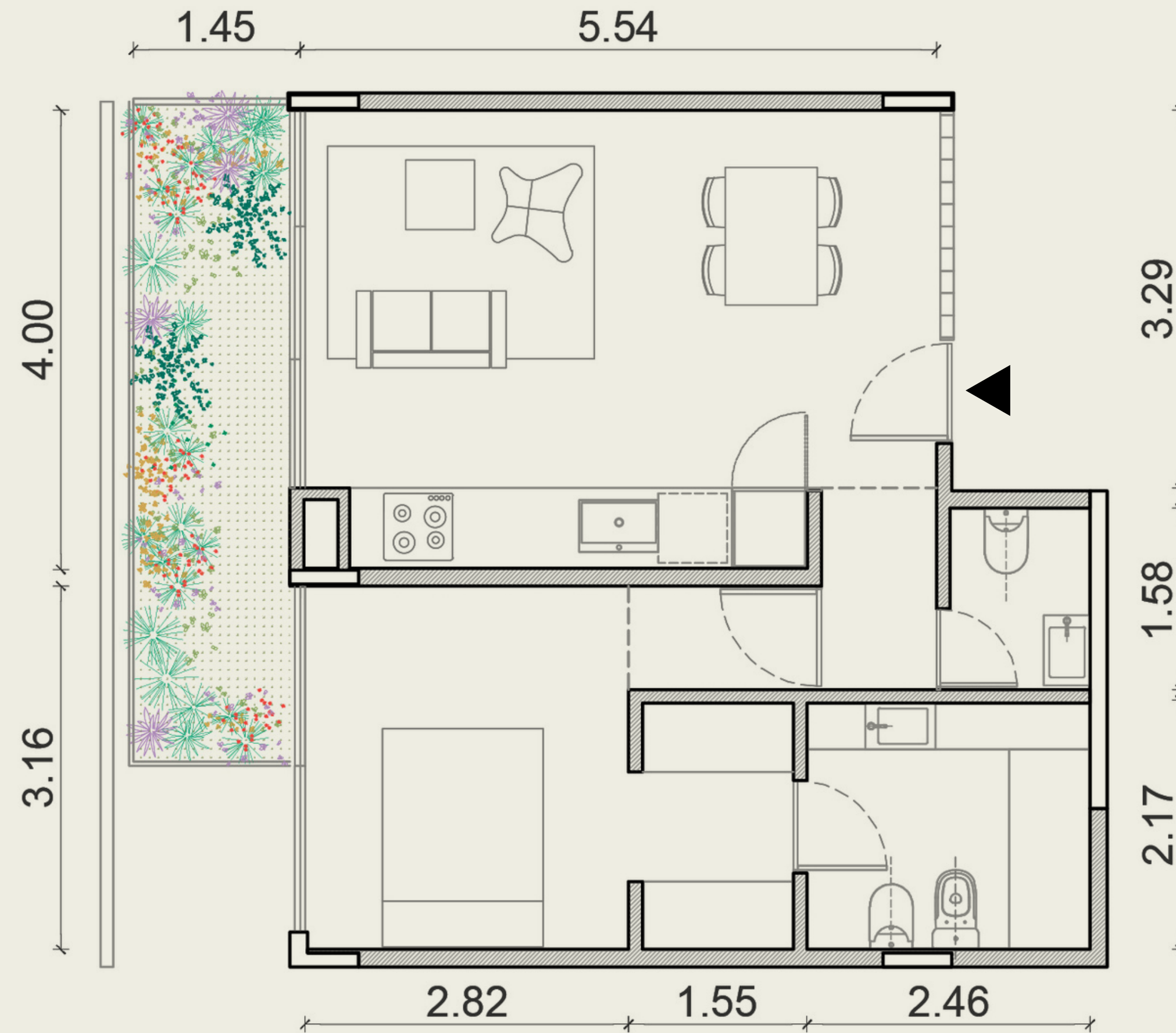
- 2 AMBIENTES
- 1 DORMITORIO
- ESTAR / COMEDOR
- 1 BAÑO COMPLETO
- 1 TOILETTE
- BALCÓN

SUPERFICIE CUBIERTA 48 M²

SUPERFICIE BALCONES 9 M²

SUPERFICIE TOTAL 57 M²

*Las imágenes, planos, distribuciones, superficies y medidas indicadas en este material son de carácter preliminar y meramente orientativo. Toda la información se encuentra sujeta a posibles modificaciones durante el proceso de aprobación definitiva de planos por parte de las autoridades competentes. Las superficies informadas incluyen el cómputo del perímetro exterior de la Unidad Funcional, conforme a los criterios habituales de estimación preliminar.





3 DE FEBRERO
3445

UNIDADES

PISO 1 - 2 - 3
UBICACIÓN FRENTE
UNIDAD B

CARACTERÍSTICAS

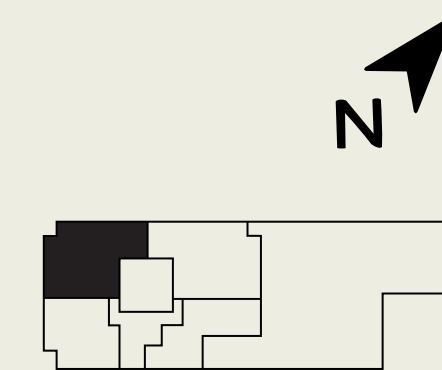
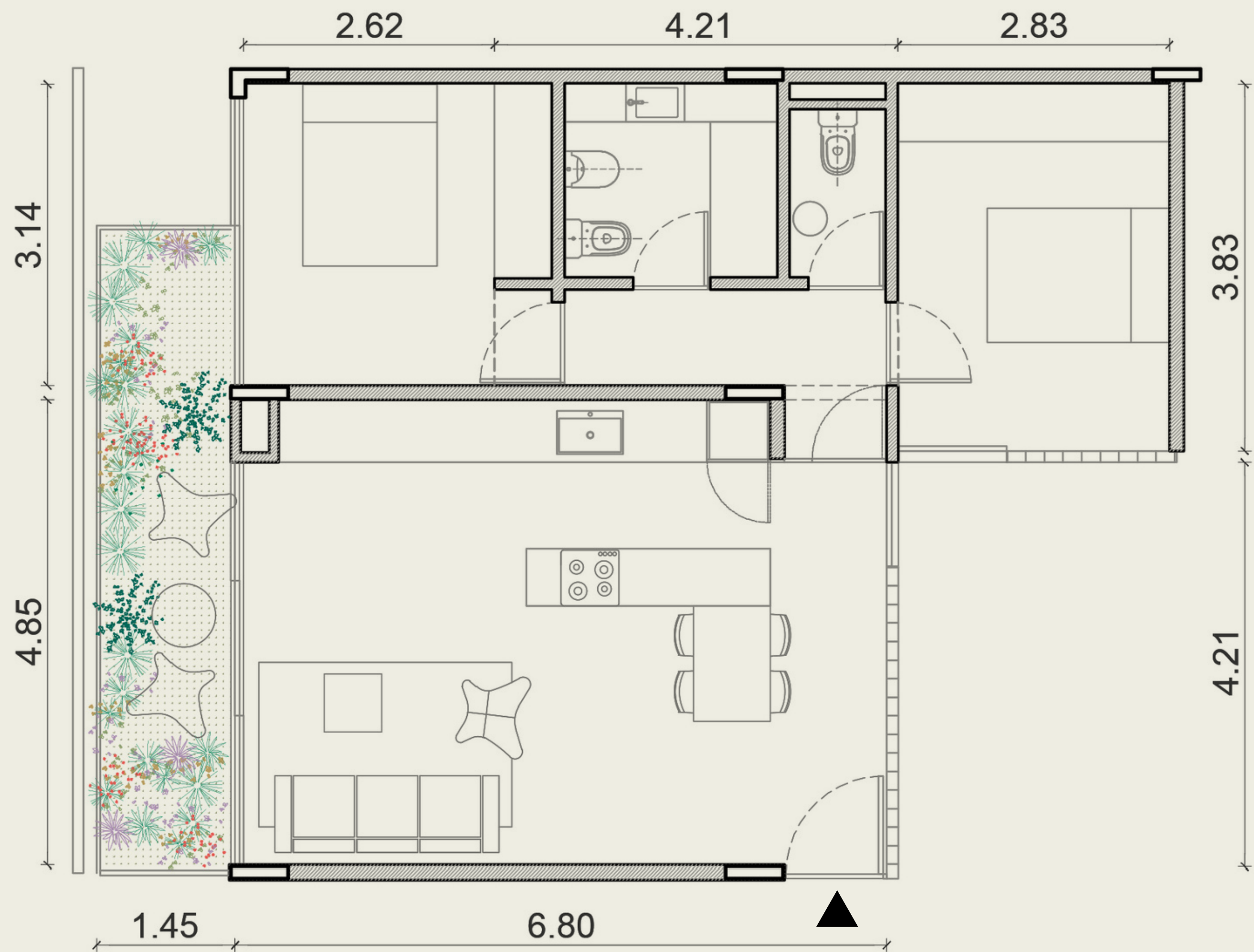
- 3 AMBIENTES
- 2 DORMITORIOS
- ESTAR / COMEDOR
- 1 BAÑO COMPLETOS
- 1 TOILETTE
- BALCÓN

SUPERFICIE CUBIERTA 72 M²

SUPERFICIE BALCONES 10 M²

SUPERFICIE TOTAL 82 M²

*Las imágenes, planos, distribuciones, superficies y medidas indicadas en este material son de carácter preliminar y meramente orientativo. Toda la información se encuentra sujeta a posibles modificaciones durante el proceso de aprobación definitiva de planos por parte de las autoridades competentes. Las superficies informadas incluyen el cómputo del perímetro exterior de la Unidad Funcional, conforme a los criterios habituales de estimación preliminar.





PISO 2 - 3 - 4
UBICACIÓN C/F
UNIDAD C

CARACTERÍSTICAS

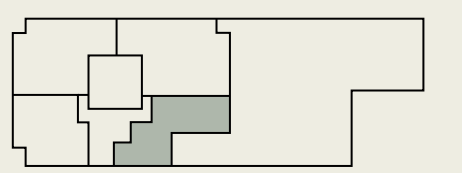
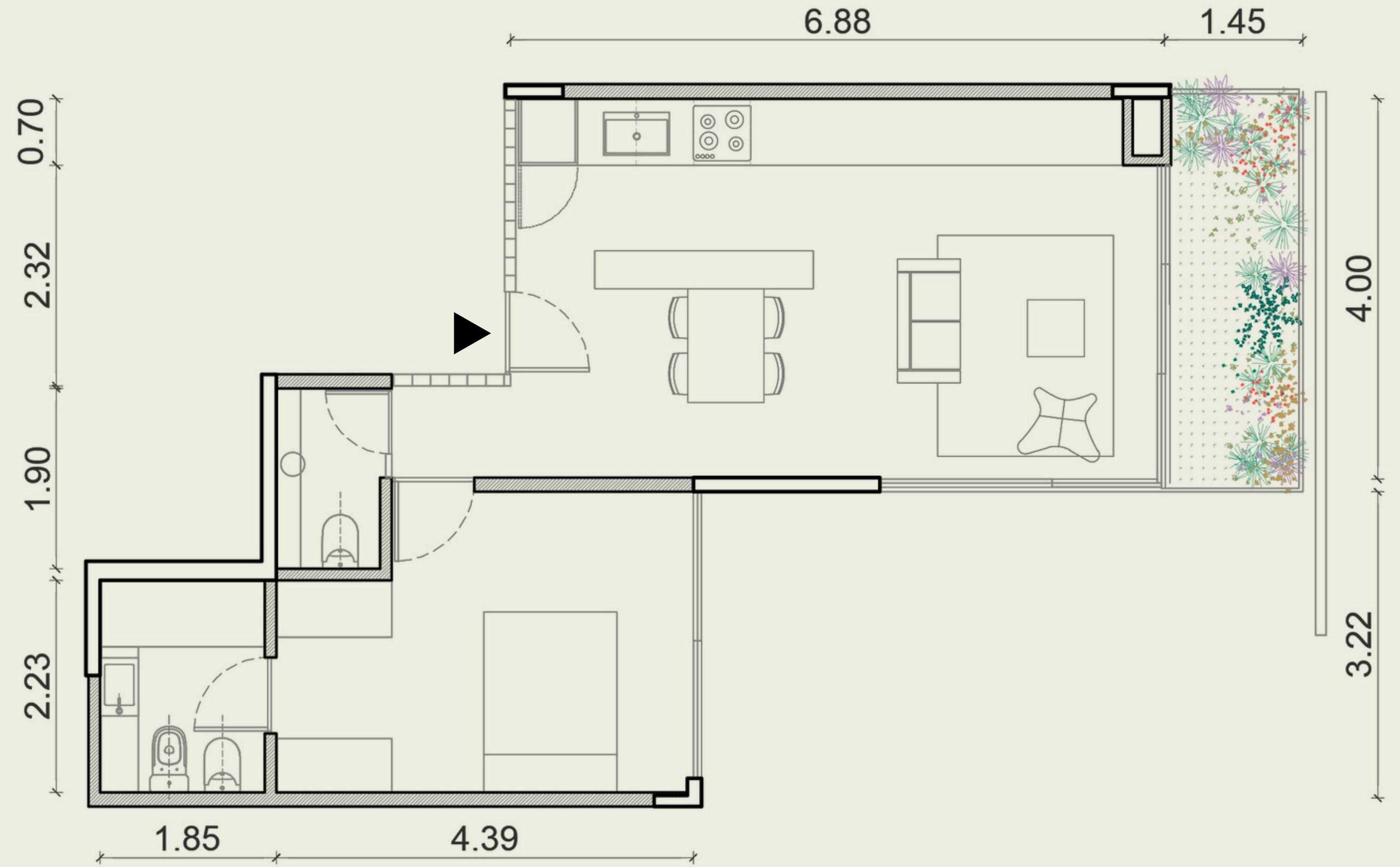
- 2 AMBIENTES
- 1 DORMITORIO
- ESTAR / COMEDOR
- 1 BAÑO COMPLETO
- 1 TOILETTE
- BALCÓN

SUPERFICIE CUBIERTA 52 M²

SUPERFICIE BALCONES 6 M²

SUPERFICIE TOTAL 58 M²

*Las imágenes, planos, distribuciones, superficies y medidas indicadas en este material son de carácter preliminar y meramente orientativo. Toda la información se encuentra sujeta a posibles modificaciones durante el proceso de aprobación definitiva de planos por parte de las autoridades competentes. Las superficies informadas incluyen el cómputo del perímetro exterior de la Unidad Funcional, conforme a los criterios habituales de estimación preliminar.





PISO 2 - 3
UBICACIÓN C/F
UNIDAD D

CARACTERÍSTICAS

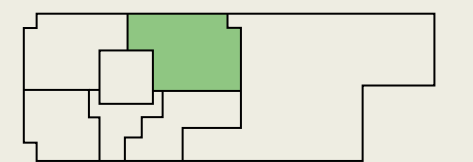
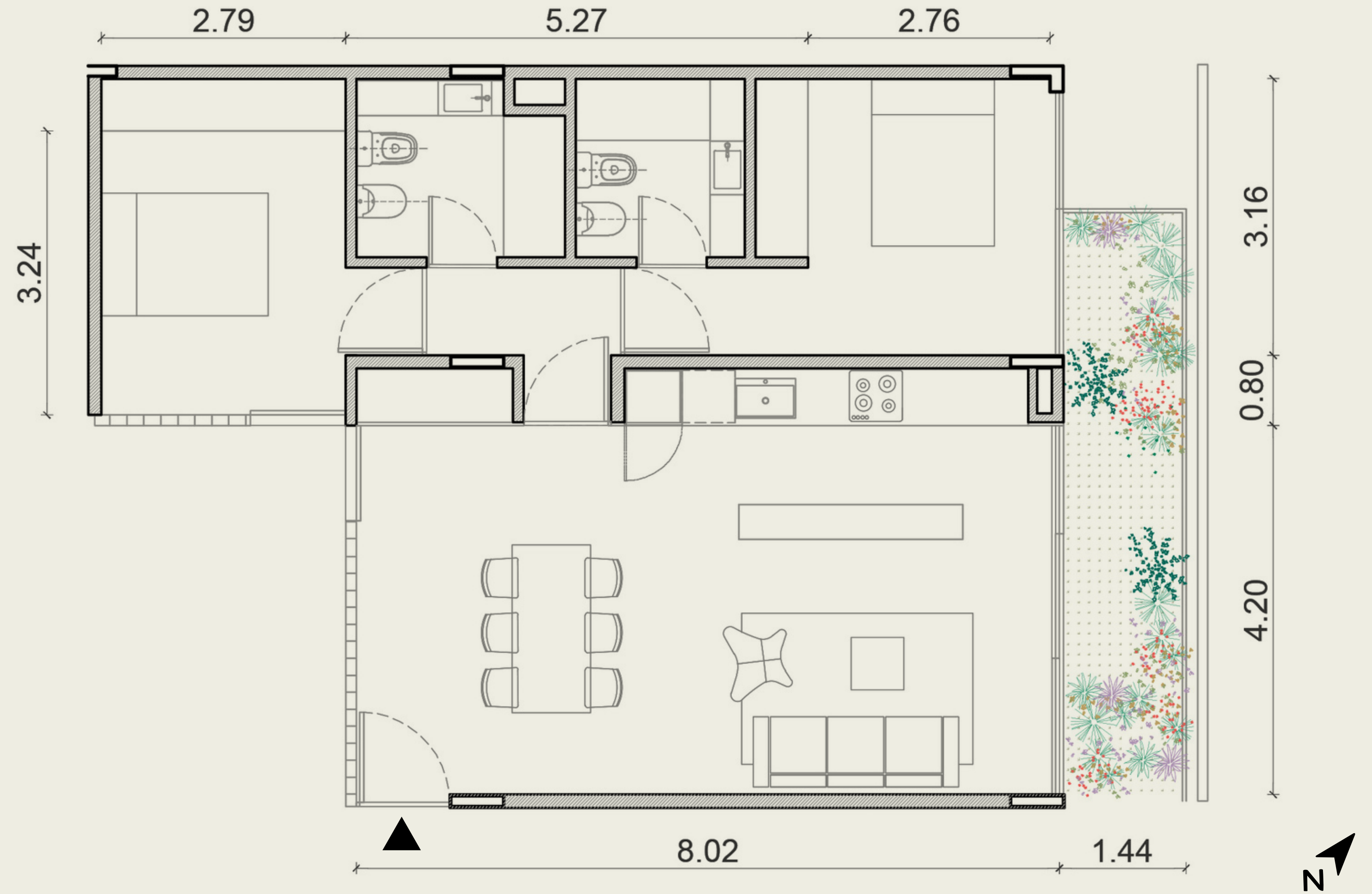
- 3 AMBIENTES
- 2 DORMITORIOS
- ESTAR / COMEDOR
- 2 BAÑOS COMPLETOS
- BALCÓN

SUPERFICIE CUBIERTA 82 M²

SUPERFICIE BALCONES 10 M²

SUPERFICIE TOTAL 92 M²

*Las imágenes, planos, distribuciones, superficies y medidas indicadas en este material son de carácter preliminar y meramente orientativo. Toda la información se encuentra sujeta a posibles modificaciones durante el proceso de aprobación definitiva de planos por parte de las autoridades competentes. Las superficies informadas incluyen el cómputo del perímetro exterior de la Unidad Funcional, conforme a los criterios habituales de estimación preliminar.





3 DE FEBRERO
3445

UNIDADES

PISO 4 + T
UBICACIÓN FRENTE
UNIDAD A

CARACTERÍSTICAS

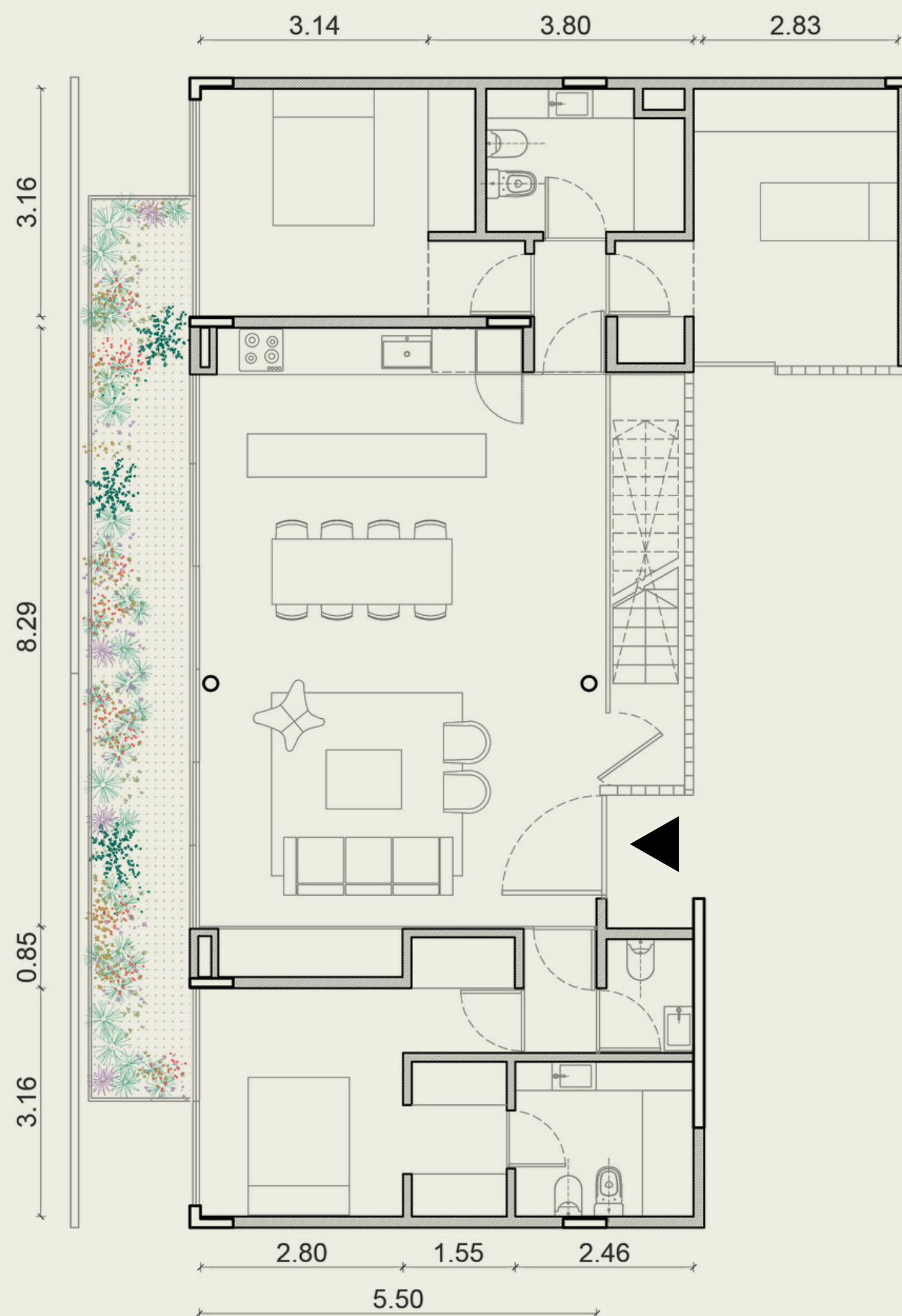
- 4 AMBIENTES
- 3 DORMITORIOS
- ESTAR / COMEDOR
- 2 BAÑOS COMPLETOS
- 1 TOILETTE
- BALCÓN
- TERRAZA

SUPERFICIE CUBIERTA 113 M²

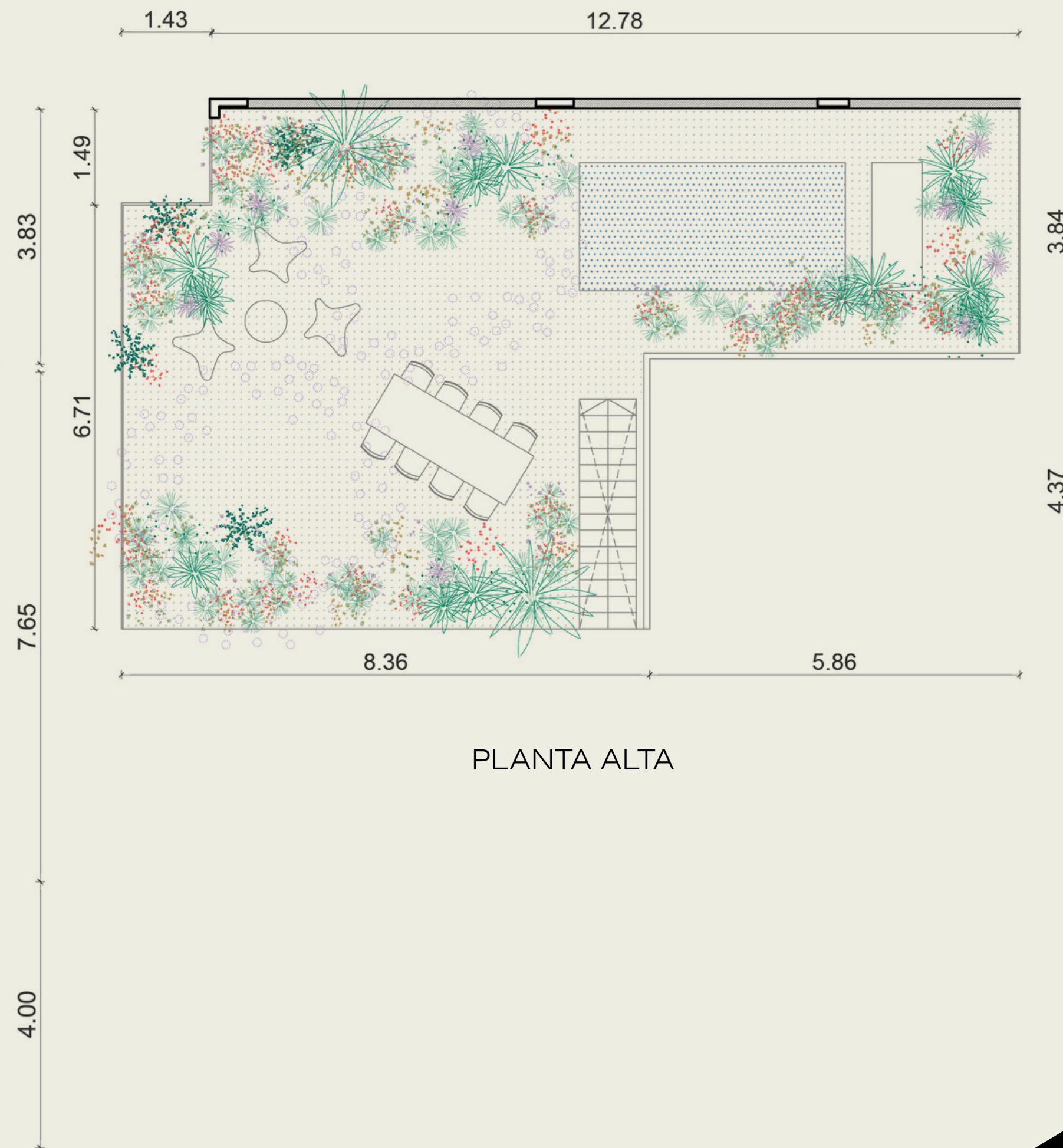
SUPERFICIE BALCONES 99 M²

SUPERFICIE TOTAL 212 M²

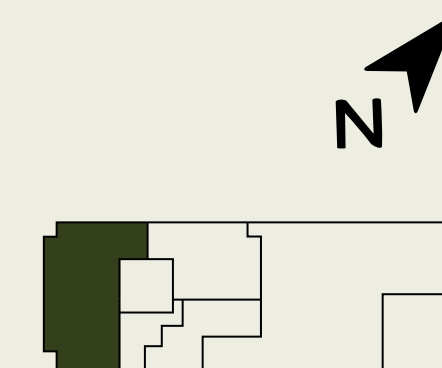
*Las imágenes, planos, distribuciones, superficies y medidas indicadas en este material son de carácter preliminar y meramente orientativo. Toda la información se encuentra sujeta a posibles modificaciones durante el proceso de aprobación definitiva de planos por parte de las autoridades competentes. Las superficies informadas incluyen el cómputo del perímetro exterior de la Unidad Funcional, conforme a los criterios habituales de estimación preliminar.



PLANTA BAJA



PLANTA ALTA





PISO 4 + T
UBICACIÓN C/F
UNIDAD D

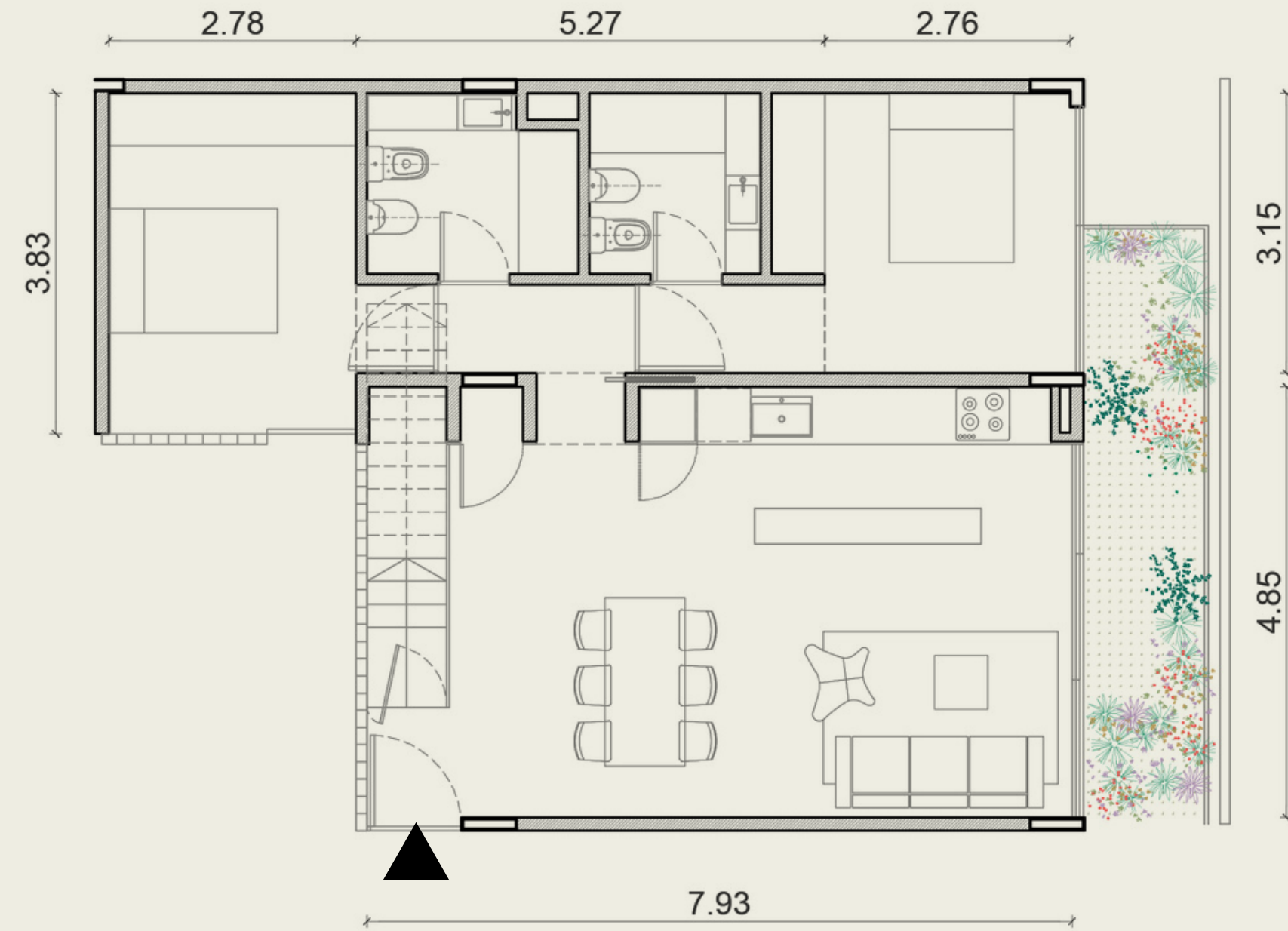
CARACTERÍSTICAS

- 3 AMBIENTES
- 2 DORMITORIOS
- ESTAR / COMEDOR
- 2 BAÑOS COMPLETOS
- BALCÓN
- TERRAZA

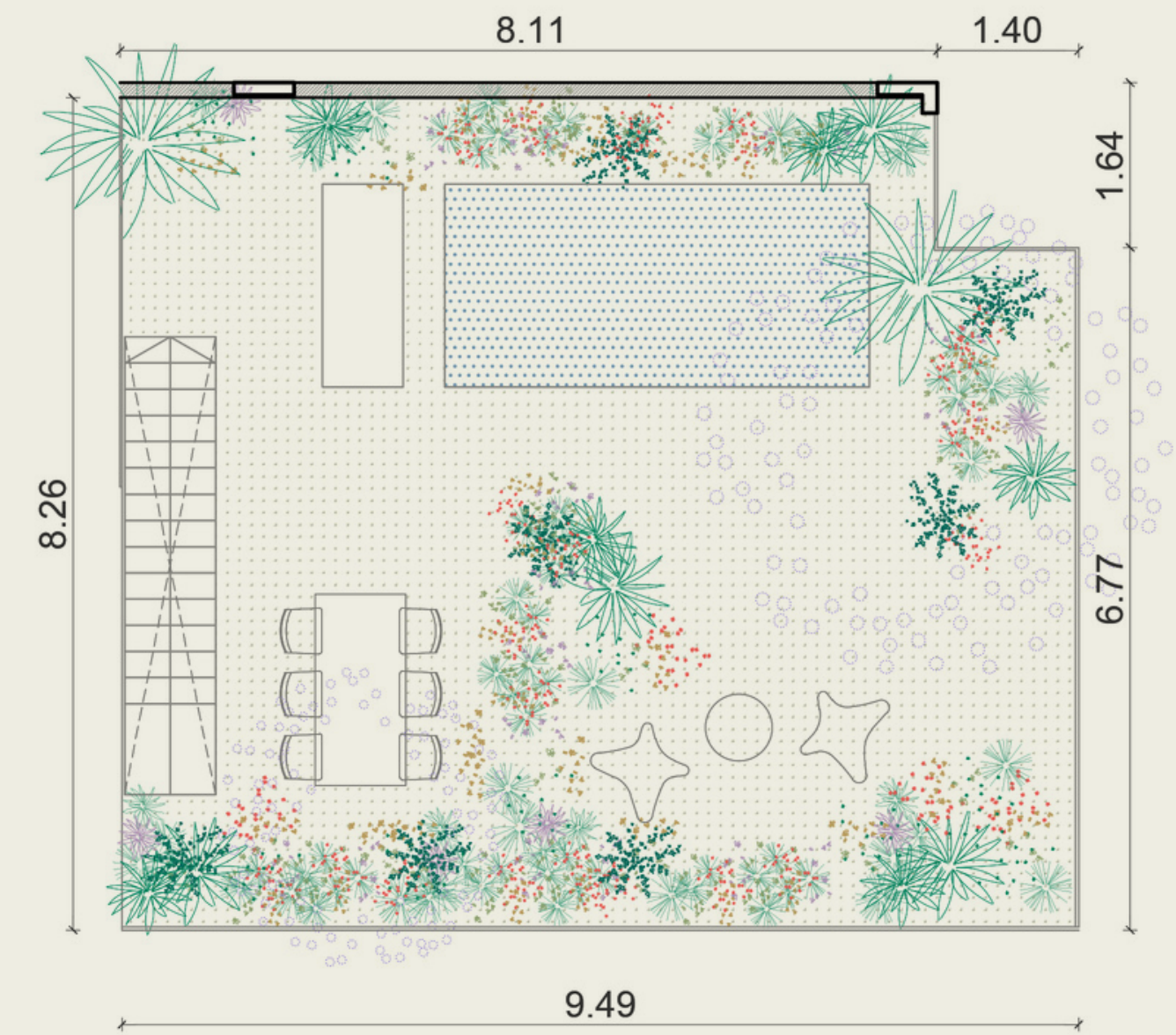
SUPERFICIE CUBIERTA 80 M²

TERRAZA / BALCONES 78 M²

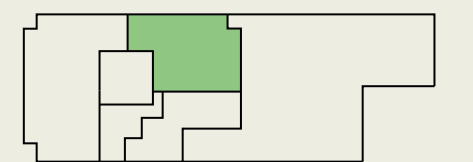
SUPERFICIE TOTAL 157 M²



PLANTA BAJA



PLANTA ALTA



*Las imágenes, planos, distribuciones, superficies y medidas indicadas en este material son de carácter preliminar y meramente orientativo. Toda la información se encuentra sujeta a posibles modificaciones durante el proceso de aprobación definitiva de planos por parte de las autoridades competentes. Las superficies informadas incluyen el cómputo del perímetro exterior de la Unidad Funcional, conforme a los criterios habituales de estimación preliminar.



COCINA

- Anafe a gas
- Horno eléctrico
- Muebles de MDF enchapado
- Mesadas de Silestone.
- Instalación para lavarropas.

BAÑOS

- Sanitarios Ferrum
- Grifería FV
- Revestimientos de Porcelanatto
- Vanitory de MDF enchapado

ESTAR Y DORMITORIOS

- Pisos de SPC simil madera
- Frentes de placard

TOILETTE

- Sanitarios Ferrum
- Grifería FV
- Mesada flotante

CLIMATIZACIÓN

- Losa radiante a gas
- Preinstalación para equipos de AC

TECNOLOGÍA Y SEGURIDAD

- Cerraduras biométricas
- Domótica

ABERTURAS

- Carpintería de Aluminio
- Vidrio DVH 3+3

ESPACIOS VERDES

- Sistema de riego automático

ESPECIFICACIONES

*Las calidades, materiales y especificaciones indicadas son referenciales y podrán ser modificadas de acuerdo al proyecto, disponibilidad de materiales o decisiones técnicas, sin previo aviso.



REFERENCIAS




MENU

MONOBLOCK

ESTUDIO DE ARQUITECTURA

¡MUCHAS
GRACIAS!

CONTACTO

 +54 9 11 5748-9202

info@raiz-desarrollos.com